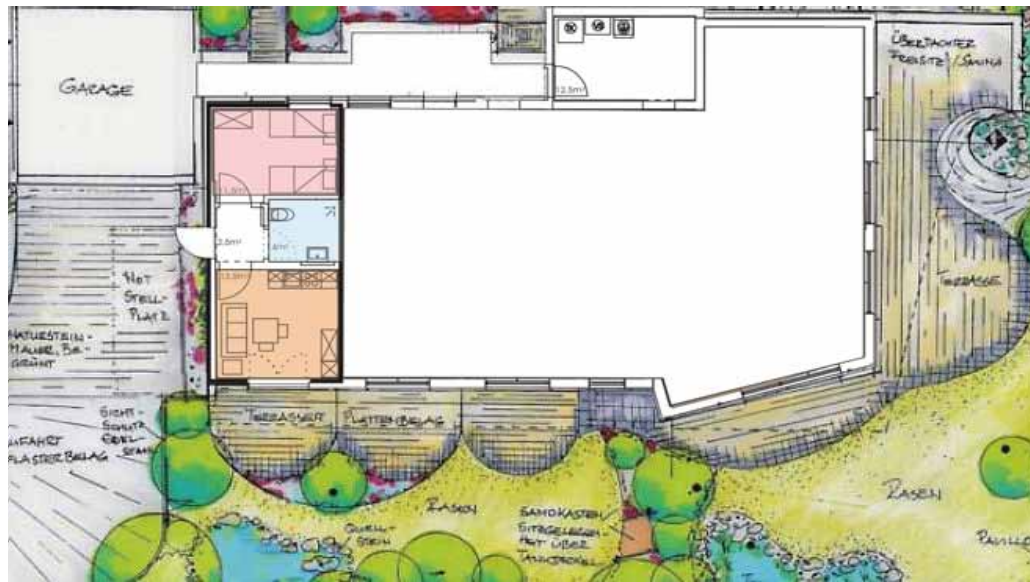




Wohnung klein (ca. 35m²)

für 2 Personen



Gegen den Uhrzeigersinn von links oben: SZ 11,2m²; Bad 4,8m²; Gang 4,4m²; WSZ 12,5m²;

Infos:

Sämtliche Einrichtungsgegenstände können verschoben werden, Küchen und Bäder sind Festinstallationen. Einzelbetten oder Doppelbetten sind möglich.

Vorhanden sind u. a. Bettwäsche, Waschmaschine und Trockner u. v. m..

Bitte teilen Sie uns Ihre Wünsche mit:

Wir helfen Ihnen bei der Urlaubsplanung und bei Termin- oder Kartenvorreservierungen für: Freizeit, Spaß und Sport, Erholung, Wellness und Gesundheit.

Speziell für Menschen mit Behinderung. Pflegebetten (Bett im Bettsystem), Haltegriffe, WC- und Duschstühle, sowie verschiedene Hilfsmittel stehen zur Verfügung oder können zusätzlich organisiert werden. Therapien, interne oder externe. Pflegedienstleistungen und günstige Assistenzen auch für 24Std. auf Anfrage.