

### 1. Wir planen Ihren Urlaub vorab:

Von der Anreise über Leihgeräte, Pflegepersonal bis zur Vorausbuchung barrierefreier Ausflugsziele.

### 2. Ihre Anreise mit Auto, Zug oder Flugzeug:

Problemlose Anreise durch Abholung vom Bahnhof, Rollstuhl-Lifter, 3,50 m breiter Garagen-Stellplatz.

### 3. Ihre Ferienwohnung – ein Urlaubszuhause:

Brötchenservice, Rollstuhl-Ladeplätze, DSL-Flatrate, barrierefreie Badezimmer, unterfahrbarer Herd ...

### 4. Genießen Sie das Allgäu in vollen Zügen

Königsschlösser, Bregenzer Festspiele, Hochgratbahn, Bodensee, Affenberg Salem... und all das barrierefrei!

### 5. Was können wir sonst noch für Sie tun?

Sprechen Sie uns gerne an, unser Spezialwissen über barrierefreien Urlaub steht zu Ihrer vollen Verfügung.



## Ferienwohnungen Am Postwäldle

Reinhard Popp · Jakob-Huber-Straße 16  
D-88171 Weiler im Allgäu

### Rufen Sie uns an:

Aus Deutschland: 0 83 87 - 99 37 44  
oder jederzeit mobil: 01 70 - 34 290 34  
Aus anderen Ländern: 0049-83 87 - 99 37 44

### Schicken Sie Ihre Fragen per e-mail:

info@am-postwaeldle.de

### Bilder, Infos und Preise im Internet:

www.am-postwaeldle.de

### Schicken Sie Ihre Buchungsanfrage auch per Fax

Aus Deutschland: 0 83 87 - 99 37 45  
Aus anderen Ländern: 0049-83 87 - 99 37 45

Ferienwohnungen Am Postwäldle · Weiler im Allgäu



## Barrierefreier Urlaubsgenuss zwischen Alpen und Bodensee



## So wird Ihr Allgäu-Urlaub zum unvergesslichen Erlebnis

**Kennen Sie das? Ihr Urlaub sollte eigentlich die schönste Zeit des Jahres werden.** Wenn Sie jedoch unter einer kleinen oder größeren körperlichen Einschränkung leiden, kann schon ein kleines Detail den Urlaub komplett vermässeln. Gespräche mit mobilitätseingeschränkten Menschen zeigen: manche Urlaubserfahrungen waren so frustrierend, dass man nun sogar ganz auf einen Urlaub verzichtet! Dabei brauchen doch gerade behinderte Menschen und ihre Angehörigen dringend Entspannung, Genuss und Regeneration.

Deshalb achten wir bei unseren barrierefreien Ferienwohnungen ganz besonders auf die Details.



Alle  
Wohnungen  
nagelneu  
renoviert!



Mit  
Vorab-  
Urlaubs-  
planung!



Ferienregion  
Westallgäu-  
Voralpen-  
Bodensee



Garantiert  
Rollstuhl-  
geeignet!

»Ihre Ferienwohnungen haben für mich einen höheren Wohnkomfort als ein Vier-Sterne-Hotel und sind doch um die Hälfte billiger! Durch Ihren tollen Urlaubsservice habe ich hier wirklich alles, was ich brauche.«

Horst R., einer unserer ersten Gäste aus Hamburg

»Wir wissen aus eigener Erfahrung, wie schwierig es ist, mit einem behinderten Menschen unbeschwert Urlaub zu genießen. Unsere Erfahrung ist jetzt ganz für Sie da.«

Reinhard Popp · Jakob-Huber-Straße 16 · 88171 Weiler

»Die idealen Ferienwohnungen für Menschen mit Behinderungen, Gruppen und Senioren.«

»Ich bin von Stuttgart bis ins Allgäu gefahren, um mir vor meiner Buchung ein Bild von der Barrierefreiheit der Ferienwohnungen zu machen. Jetzt kann ich sagen: das wäre nicht nötig gewesen, meine Erwartungen wurden weit übertroffen.«

Ein Gast, mit Partner im Rollstuhl



Höhenverstellbares WC mit Haltegriffen



Waschtisch höhenverstellbar und unterfahrbar



Große befahrbare Dusche mit Duschsitz

### 2 rollstuhlgerechte Badezimmer

### Schlafzimmer 2

Mit eigenem Eingang. Auch als Betreuerzimmer geeignet. Auf Wunsch höhenverstellbare Betten mit Pflegeeinsatz.

### Ideal für Gruppen!

Über den Gang sind alle drei Wohnungen und der große Gruppenraum erreichbar



### Kostenlose Flatrate!

Anschluss für kostenlose Internet- (DSL) und Telefon-Flatrate in allen Zimmern

### Mehrzweckraum

Mit gefülltem Gefrierschrank und Vorratsschrank, Waschmaschine und Trockner

### Schlafzimmer 4

Mit kleinem Badezimmer. Auf Wunsch höhenverstellbare Betten mit Pflegeeinsatz. Überdachter Freisitz.

### Wohnzimmer

Variabel. Mit Miniküche. Auch als Schlafzimmer umrüstbar.

### Gruppenraum

Für bis zu 14 Personen, mit großer sonniger Terrasse und Küchenzeile. Durch flexible Trennwand auch zum Wohn-/Schlafraum umfunktionierbar.

### Badezimmer

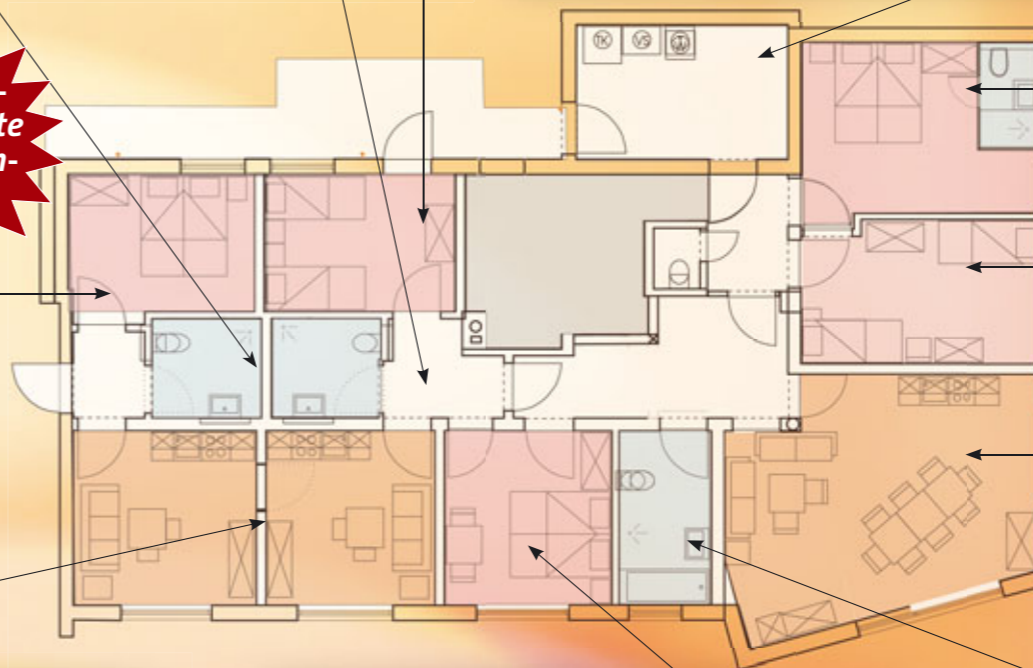
Mit Badewanne und bodenebener Dusche. Hier bieten wir keine Höhenverstellbarkeit an.

### Insektenschutzgitter

...in fast allen Zimmern!

### Alle Möbel auf Rollen

Dadurch variabel zu stellen



### Schlafzimmer 1

Auf Wunsch höhenverstellbare Betten mit Pflegeeinsatz

### Garage

mit Rollstuhl-Ladeplätzen. Garagenstellplatz 3,50 m breit



### 2 hochwertige Wohnküchen, einzeln oder kombiniert buchbar



Wohnküche mit Zugang zur Gartenterrasse



Küchenzeile höhenverstellbar und unterfahrbar



Wohnküche mit Dinnersofa (Sitzhöhe!), Tisch höhenverstellbar, Sat-TV mit Video, DVD-Player



### Schlafzimmer 3

Mit Zugang zur Terrasse. Auf Wunsch höhenverstellbare Betten mit Pflegeeinsatz.